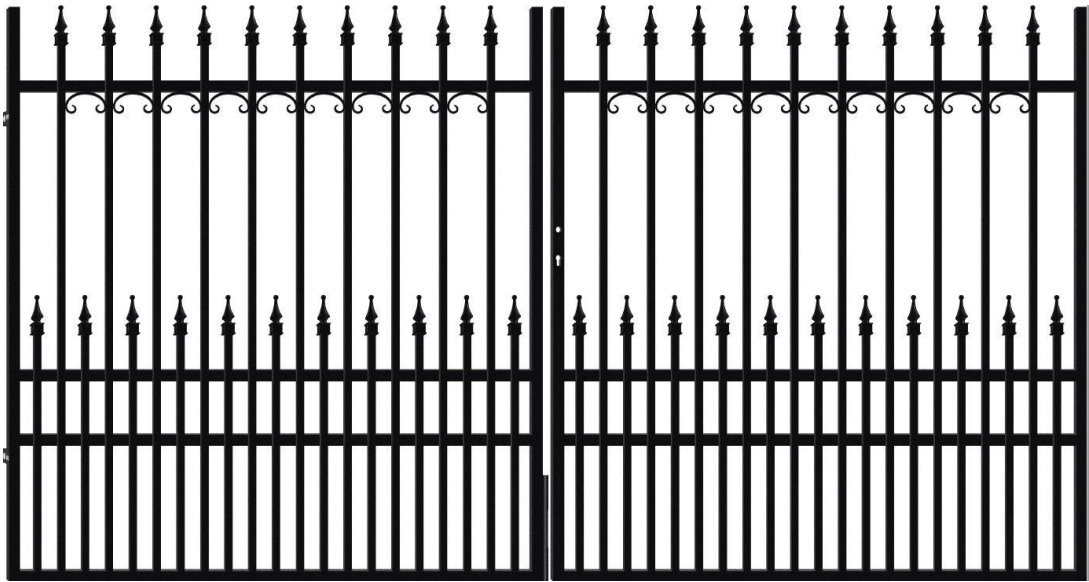


PORTAIL BERTRIX



RÈGLES DE SÉCURITÉ

Conservez précieusement ces instructions, car elles sont essentielles à l'utilisation de votre produit. Ces instructions sont destinées à assurer votre sécurité, lisez-les donc attentivement avant d'installer le produit..

ATTENTION!

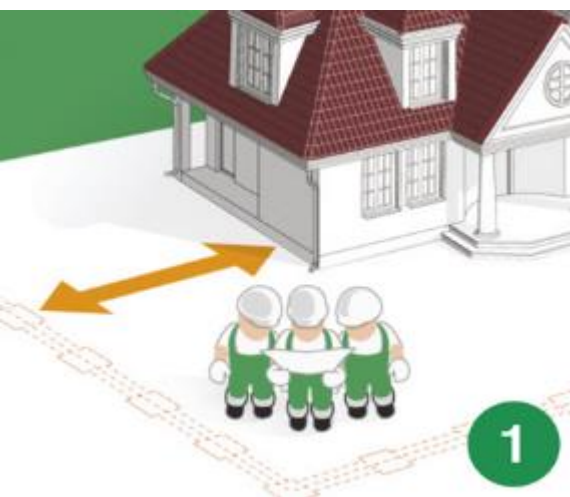
Dans l'intérêt de votre sécurité, veuillez lire attentivement ce manuel avant de commencer à installer votre produit.

AVANT L'INSTALLATION

Vérifiez le contenu des colis reçus. Si une pièce est manquante ou défectueuse, ne commencez pas l'installation et contactez notre service clientèle (info@zelfbouwmarkt.be 054/33 08 11).

1.

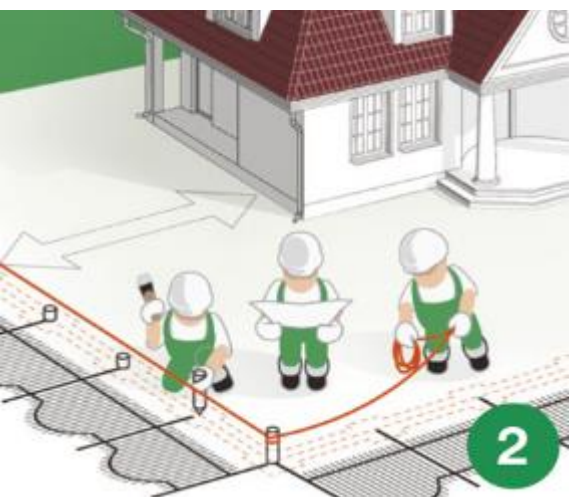
Parcourez toutes les étapes du manuel d'installation et vérifiez où le portail peut être installée.



2.

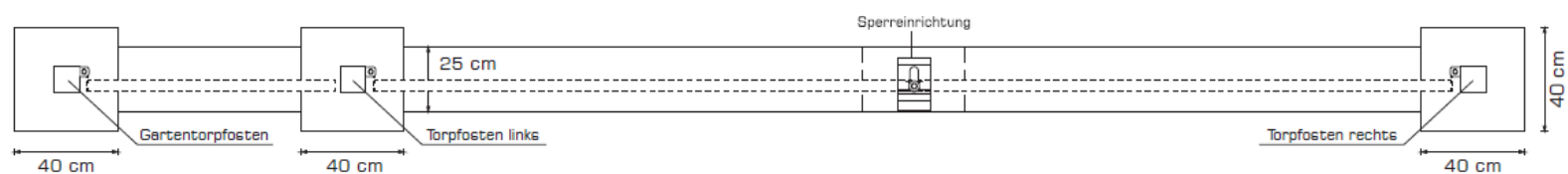
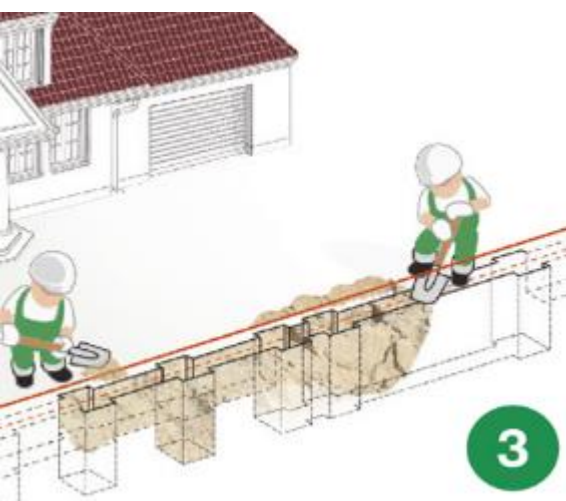
Marquez l'endroit où le portail sera placée et où les poteaux du portail seront enterrés...

CONSEIL: Pour le portillon un espacement entre les poteaux de 106 cm est prévu. Pour le portail battant, un espacement de 302cm/352cm entre les poteaux est nécessaire.



3.

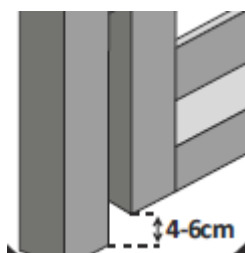
Effectuez les excavations nécessaires pour la fondation du portail. Il est recommandé de creuser une rainure de 25 cm de large et de 120 cm de profondeur sur toute la largeur du portail. A l'endroit du poteau, vous devez prévoir une largeur de 40cm. Prévoyez des armatures pour le béton à ces endroits.



4.

Placez les poteaux de la porte dans les trous prévus à cet effet et coulez le béton armé.

En tenant compte de la hauteur des charnières et de l'évidement prévu dans le montant du portail, les montants du portail peuvent être placés à une profondeur de +54,5 cm. Cette profondeur tient également compte du fait que le battant du portail est placé à environ 4 à 6 cm au-dessus du niveau du sol.



IMPORTANT

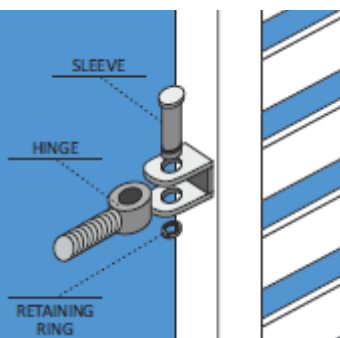
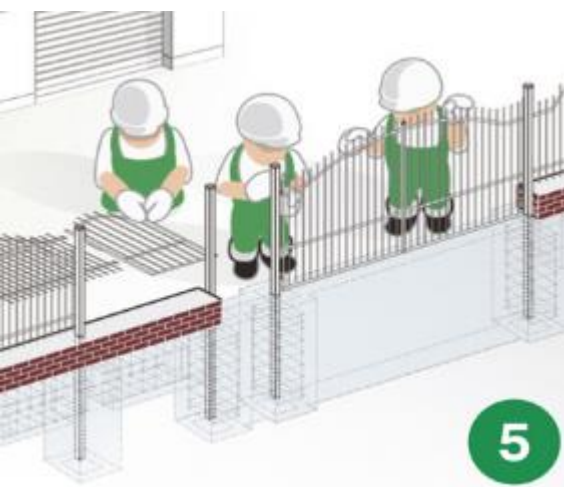
Suivez les instructions pour le béton (classe B25-C30) et laissez-le durcir suffisamment.



5.

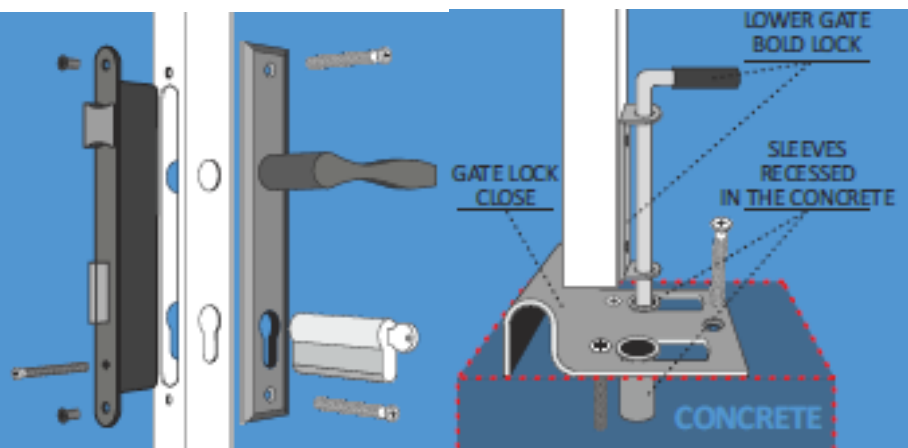
Fixez les vantaux du portail aux poteaux. Vissez d'abord la partie avec le filet dans le poteau du portail. La partie fixe est montée sur l'aile du portail.

CONSEIL: Le filetage de la charnière permet de positionner les battants du portail les uns par rapport aux autres.



6.

Finir la serrure de la porte et la poignée de terre





UTILISEZ UNIQUEMENT LES PIÈCES DÉTACHÉES ORIGINALES ZELFBOUWMARKT. SI VOUS UTILISEZ DES PIÈCES NON ORIGINALES, VOUS N'AVEZ PLUS DROIT À LA GARANTIE. LES DIRECTIVES DE POSE SONT UNIQUEMENT INFORMATIVES. NOUS NOUS RÉSERVONS LE DROIT D'APPORTER DES MODIFICATIONS APRÈS LA PARUTION DE CETTE BROCHURE

ZELFBOUWMARKT
RING-WEST 11
9400 NINOVE
BELGIE

Stockage voor plaatsing : stockeer het product verticaal en afgeschermd in een droge en verluchte ruimte. Om in aanmerking te komen voor garantie, moet het product gestockeerd zijn volgens de regels van de kunst. Het is belangrijk de bewegende delen in te vetten. Geen schurend product gebruiken op de gelakte onderdelen. Reinigen met water en zeep.

